

卷 18 黑龙江省大庆市 2026 年高三年级第二次教学质量检测
答题卡

姓 名 _____
准考证号

缺考标记（考生禁止填涂） ☐

条形码区

填涂
样
例

正确填涂

错误填涂

☒ ☐ ☐ ☐
☐ ☐ ☐ ☐

注
意
事
项

- 1.答题前，考生须准确填写自己的姓名、准考证号，并认真核对条形码上的姓名、准考证号。
- 2.选择题必须使用2B铅笔填涂，非选择题必须使用0.5毫米黑色墨水签字笔书写，涂写要工整、清晰。
- 3.按照题号在对应的答题区域内作答，超出答题区域的答题无效，在草稿纸、试题卷上作答无效。
- 4.答题卡不得折叠、污染、穿孔、撕破等。

一、选择题

1 ☐ A ☐ B ☐ C ☐ D

2 ☐ A ☐ B ☐ C ☐ D

3 ☐ A ☐ B ☐ C ☐ D

4 ☐ A ☐ B ☐ C ☐ D

5 ☐ A ☐ B ☐ C ☐ D

6 ☐ A ☐ B ☐ C ☐ D

7 ☐ A ☐ B ☐ C ☐ D

8 ☐ A ☐ B ☐ C ☐ D

9 ☐ A ☐ B ☐ C ☐ D

10 ☐ A ☐ B ☐ C ☐ D

二、非选择题

11.(8 分)

(1) _____

(2) _____

(3) _____

12.(8 分)

(1) _____

(2) _____

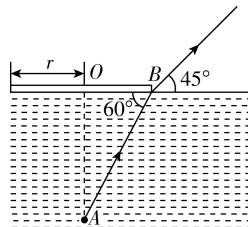
(3) _____

(4) _____

严禁超出矩形边框作答

严禁超出矩形边框作答

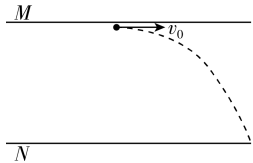
13.(8 分)



严禁超出矩形边框作答

严禁超出矩形边框作答

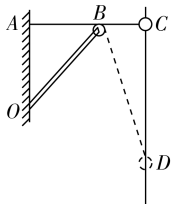
14.(14 分)



严禁超出矩形边框作答

严禁超出矩形边框作答

15.(16 分)



严禁超出矩形边框作答